



**MSME**

MICRO, SMALL & MEDIUM ENTERPRISES  
सूक्ष्म, लघु एवं मध्यम उद्यम

Development & Facilitation Office

Government of India  
Ministry of Micro, Small and Medium Enterprises (MSME)  
Office of Development Commissioner (MSME)  
MSME-Development & Facilitation Office, Thrissur

**ZERO DEFECT ZERO EFFECT (ZED) CERTIFICATION SCHEME**

**ലക്ഷ്യം:** - MSME കളുടെ ഉൽപ്പാദനക്ഷമത വർദ്ധിപ്പിക്കുകയും പരിസ്ഥിതിയിൽ ഏറ്റവും കുറഞ്ഞ സ്വാധീനം ചെലുത്തിക്കൊണ്ട് ഗുണനിലവാരമുള്ള ഉൽപ്പന്നങ്ങളുടെ നിർമ്മാണത്തിനായി MSME-കളെ പ്രോത്സാഹിപ്പിക്കുകയും പ്രാപ്തമാക്കുകയും ചെയ്യുക.

**യോഗ്യത:** ഉദയം രജിസ്ട്രേഷനുള്ള എല്ലാ നിർമ്മാണ MSME-കളും

**ZED CERTIFICATION ന്റെ പ്രയോജനങ്ങൾ**

- ഇന്ത്യയിൽ നിക്ഷേപം തേടുന്ന അന്താരാഷ്ട്ര ഉപഭോക്താക്കൾക്ക് വ്യവസായത്തിന്റെ വിശ്വസനീയമായ അംഗീകാരം
- കാര്യക്ഷമമായ പ്രവർത്തനങ്ങളും കുറഞ്ഞ ചെലവുകളും
- മികച്ച നിലവാരം, കുറഞ്ഞ തിരസ്കരണം, ഉയർന്ന വരുമാനം
- പാരിസ്ഥിതികവും സാമൂഹികവുമായ അവബോധം സൃഷ്ടിക്കൽ
- ഉൽപ്പാദനവും തൊഴിലവസരങ്ങളും വർദ്ധിപ്പിക്കൽ
- സംസ്ഥാന, കേന്ദ്ര ഗവൺമെന്റ് കാലാകാലങ്ങളിൽ പ്രഖ്യാപിക്കുന്ന മറ്റ് ആനുകൂല്യങ്ങൾ

**സർട്ടിഫിക്കേഷൻ ലെവൽ**

zed.msme.gov.in എന്ന വെബ്സൈറ്റിൽ രജിസ്റ്റർ ചെയ്ത് ZED പ്രതിജ്ഞ എടുത്തതിന് ശേഷം മൂന്ന് ലെവലുകൾ:

- സർട്ടിഫിക്കേഷൻ ലെവൽ 1: BRONZE
- സർട്ടിഫിക്കേഷൻ ലെവൽ 2: SILVER
- സർട്ടിഫിക്കേഷൻ ലെവൽ 3: GOLD

**സെർട്ടിഫിക്കേഷൻ ഫീസ് :**

Bronze: Rs.10000/-  
Silver: Rs.40,000/-  
Gold: Rs.90,000/-

**സെർട്ടിഫിക്കേഷൻ കാലാവധി:** 3 years

**സർട്ടിഫിക്കേഷനുള്ള സാമ്പത്തിക സഹായം**

**a) സർട്ടിഫിക്കേഷനിൽ സബ്സിഡി**

- ✓ ആദ്യം രജിസ്റ്റർ ചെയ്യുന്ന ഏതാനും യൂണിറ്റുകൾക്ക് 10,000/- രൂപയുടെ ഡിസ്കൗണ്ട് കൂപ്പൺ ലഭ്യമാണ് (ഉപയോഗിച്ചാൽ വെങ്കലം സൗജന്യമാകും- (നിബന്ധനകളും വ്യവസ്ഥകളും ബാധകം)
- ✓ സൂക്ഷ്മ, ചെറുകിട, ഇടത്തരം സംരംഭങ്ങൾക്ക് 80-60-50% സെർട്ടിഫിക്കേഷൻ ഫീസിൽ ഇളവ് (അതായതു സൂക്ഷ്മ, ചെറുകിട ഇടത്തര സ്ഥാപനങ്ങൾ 20%, 40%, 50% ഫീസ് അടച്ചാൽ മതിയാകും )
- ✓ സ്ത്രീകൾ/എസ്സി/എസ്ടി ഉടമസ്ഥതയിലുള്ള MSME കൾക്ക് 10% അധിക സബ്സിഡി (അതായതു ഒരു മൈക്രോ സ്ത്രീ സംരംഭക ഫീസിന്റെ 10 % അടച്ചാൽ മതിയാകും)
- ✓ മന്ത്രാലയത്തിന്റെ SFURTI അല്ലെങ്കിൽ MSE- CDP യുടെ ഭാഗമായ MSME-കൾക്ക് അധിക 5% സബ്സിഡി

**b) ടെസ്റ്റിംഗ്/ഗുണനിലവാരം/ഉൽപ്പന്ന സർട്ടിഫിക്കേഷനിൽ സാമ്പത്തിക സഹായം**

- ✓ ടെസ്റ്റിംഗ്/ക്വാളിറ്റി സിസ്റ്റങ്ങൾ/ഉൽപ്പന്ന സർട്ടിഫിക്കേഷൻ എന്നിവയുടെ മൊത്തം ചെലവിന്റെ 75% വരെ, സബ്സിഡിയുടെ പരമാവധി പരിധി രൂപ. 50,000/- (NABCB അംഗീകൃത ഏജൻസികളിൽ നിന്നും ISO/ISI certification, NABL ലാബുകളിൽ ഉൽപ്പന്നം ടെസ്റ്റ് ചെയ്യുമ്പോൾ & BIS ഇൽ നിന്നും പ്രോഡക്റ്റ് സെർട്ടിഫിക്കേഷൻ എടുക്കുമ്പോൾ ഈ സബ്സിഡി (ഒരു പ്രാവശ്യം മാത്രം) ലഭ്യമാണ്.

**സി) ഹാൻഡ്‌ഹോൾഡിംഗ് സപ്പോർട്ട്**

- ✓ എല്ലാ ZED സർട്ടിഫൈഡ് MSME-കൾക്കും കൺസൾട്ടന്റിന് 2 ലക്ഷം രൂപ വരെ

**ഡി) സീറോ ഇഫക്ട് സൊല്യൂഷനുകൾക്കുള്ള ടെക്നോളജി അപ് ഗ്രേഡേഷനിൽ സബ്സിഡി**

- ✓ എല്ലാ ZED സർട്ടിഫൈഡ് MSME-കൾക്കും 3 ലക്ഷം രൂപ വരെ സീറോ ഇഫക്ട് സൊല്യൂഷനുകൾ സ്വീകരിക്കുന്നതിന് (അംഗീകൃത കൺസൾട്ടന്റ് നൽകുന്ന റിപ്പോർട്ടിന്റെ അടിസ്ഥാനത്തിൽ അത്തരം ഉപകരണങ്ങൾ വാങ്ങാൻ സബ്സിഡി ലഭ്യമാണ് )

## മറ്റ് പ്രോത്സാഹനങ്ങൾ

M/o MSME, ഗവണ്മെന്റ് ഓഫ് ഇന്ത്യയുടെ യുടെ ഇൻറർനാഷണൽ കോഓപ്പറേഷൻ (IC) സ്കീമിൽ

- സ്റ്റാൾ ചാർജുകൾ പരമാവധി 3.50 ലക്ഷം രൂപ വരെ അല്ലെങ്കിൽ യഥാർത്ഥ വാടക - Bronze ZED Certificate
- സ്റ്റാൾ ചാർജുകൾ പരമാവധി 4.0 ലക്ഷം രൂപ വരെ അല്ലെങ്കിൽ യഥാർത്ഥ വാടക - Silver or Gold ZED Certificate
- ഇക്കണോമി ക്ലാസ് വിമാന നിരക്ക് പരമാവധി 1.75 ലക്ഷം അല്ലെങ്കിൽ യഥാർത്ഥ നിരക്ക്- Bronze ZED Certificate
- ഇക്കണോമി ക്ലാസ് വിമാന നിരക്ക് പരമാവധി 2.0 ലക്ഷം അല്ലെങ്കിൽ യഥാർത്ഥ നിരക്ക്- Silver ZED Certificate
- ഇക്കണോമി ക്ലാസ് വിമാന നിരക്ക് പരമാവധി 2.25 ലക്ഷം അല്ലെങ്കിൽ യഥാർത്ഥ നിരക്ക്- Gold ZED Certificate
- ചരക്ക് ചാർജുകൾ- 50,000/- + 10,000/- രൂപ ഒരു MSME യൂണിറ്റിന്- Bronze ZED Certificate
- ചരക്ക് ചാർജുകൾ Existing + Rs. 15,000/- - Silver ZED Certificate
- ചരക്ക് ചാർജുകൾ Existing + Rs. 25,000/- Gold ZED Certificate

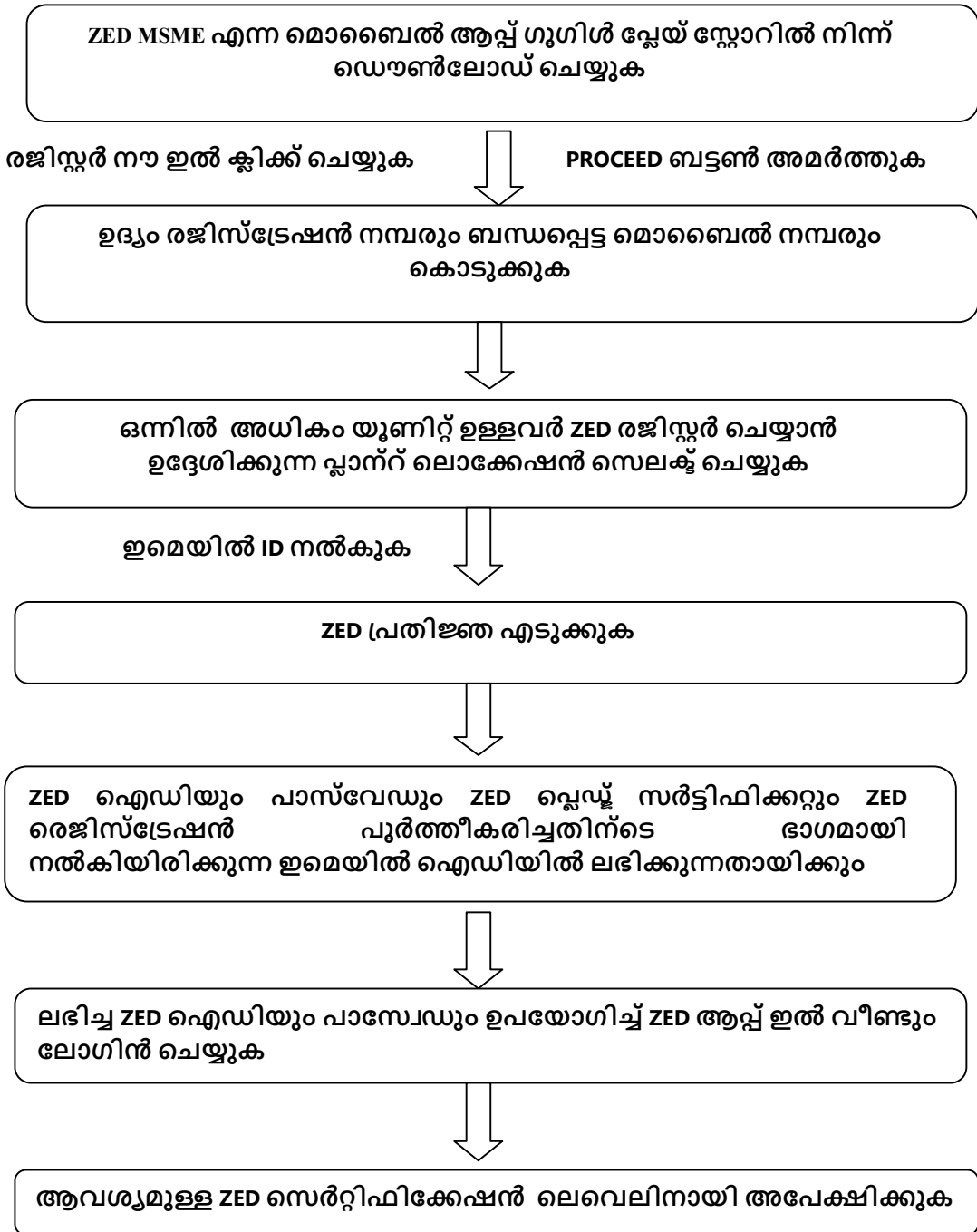
**ഐസിഐസിഐ ബാങ്കിലെ പ്രോസസ്സിംഗ് ഫീസിൽ ഇളവ്:** ZED സർട്ടിഫിക്കറ്റ് സമർപ്പിച്ചതിന് ശേഷം MSME ക്ലയന്റുകൾക്ക് പ്രോസസ്സിംഗ് ഫീസിൽ 25% ഇളവ് നൽകുന്നു.

**ESAF ബാങ്കിലെ പ്രോസസ്സിംഗ് ഫീയിലും പലിശ നിരക്കിലും കുറവ്:** ZED സർട്ടിഫിക്കറ്റ് യൂണിറ്റുകളിൽ നിന്നുള്ള എല്ലാ ലോൺ പ്രൊപ്പോസലുകൾക്കും പ്രോസസ്സിംഗ് ഫീസിൽ 50% കുറവ് & ZED സർട്ടിഫിക്കറ്റ് യൂണിറ്റുകൾക്ക് സ്റ്റാൻഡേർഡ് പലിശ നിരക്കിൽ നിന്ന് 1% കുറവ്

**പ്രോസസ്സിംഗ് ചാർജുകൾ (വർക്കിംഗ് ക്യാപിറ്റൽ) / മുൻകൂർ ഫീസ് (ട്രേ ലോൺ) & സ്റ്റേറ്റ് ബാങ്ക് ഓഫ് ഇന്ത്യയിൽ പലിശ നിരക്ക്:** പ്രോസസ്സിംഗ് ചാർജുകളിൽ 5% ഇളവ്/മുൻകൂർ ഫീസിൽ 5 ബിപിഎസ് പലിശ ഇളവ്- Bronze Certification  
15% ഇളവ്/മുൻകൂർ ഫീസ് 15 ബിപിഎസ് പലിശ ഇളവ്-Silver Certification  
25% ഇളവ്/മുൻകൂർ ഫീസ് 25 ബിപിഎസ് പലിശ ഇളവ്-Gold Certification

**സെൻട്രൽ ബാങ്ക് ഓഫ് ഇന്ത്യയിൽ പ്രോസസ്സിംഗ് ഫീസിൽ ഇളവും പലിശ നിരക്കും -** പ്രോസസ്സിംഗ് ഫീസിൽ 50 ബിപിഎസ് ഇളവ്  
റെയിൽവേ മന്ത്രാലയത്തിന്റെ പാഠ്യലുകൾക്കുള്ള ചരക്ക് നിരക്കിൽ കിഴിവ് പദ്ധതികൾ പുരോഗമിക്കുന്നു

**ZED CERTIFICATION എടുക്കുന്ന രീതി**



വിവിധ സംസ്ഥാന സർക്കാരുകൾ പ്രഖ്യാപിച്ച മറ്റ് ആനുകൂല്യങ്ങൾ. ZED സർട്ടിഫിക്കേഷൻ സ്കീമിനെ വിശദാംശങ്ങൾ, ബ്രോഷറുകൾ, ആനുകൂല്യങ്ങൾ, ZED സർട്ടിഫിക്കേഷൻ ആവശ്യമായ രേഖകൾ എന്നിവ അറിയാനായി [zed.msme.gov.in](http://zed.msme.gov.in) എന്ന വെബ്സൈറ്റ് സന്ദർശിക്കുക

(G.S.PRAKASH IEDS)  
Joint Director & Head  
Tel:0487-2360536, 2360686